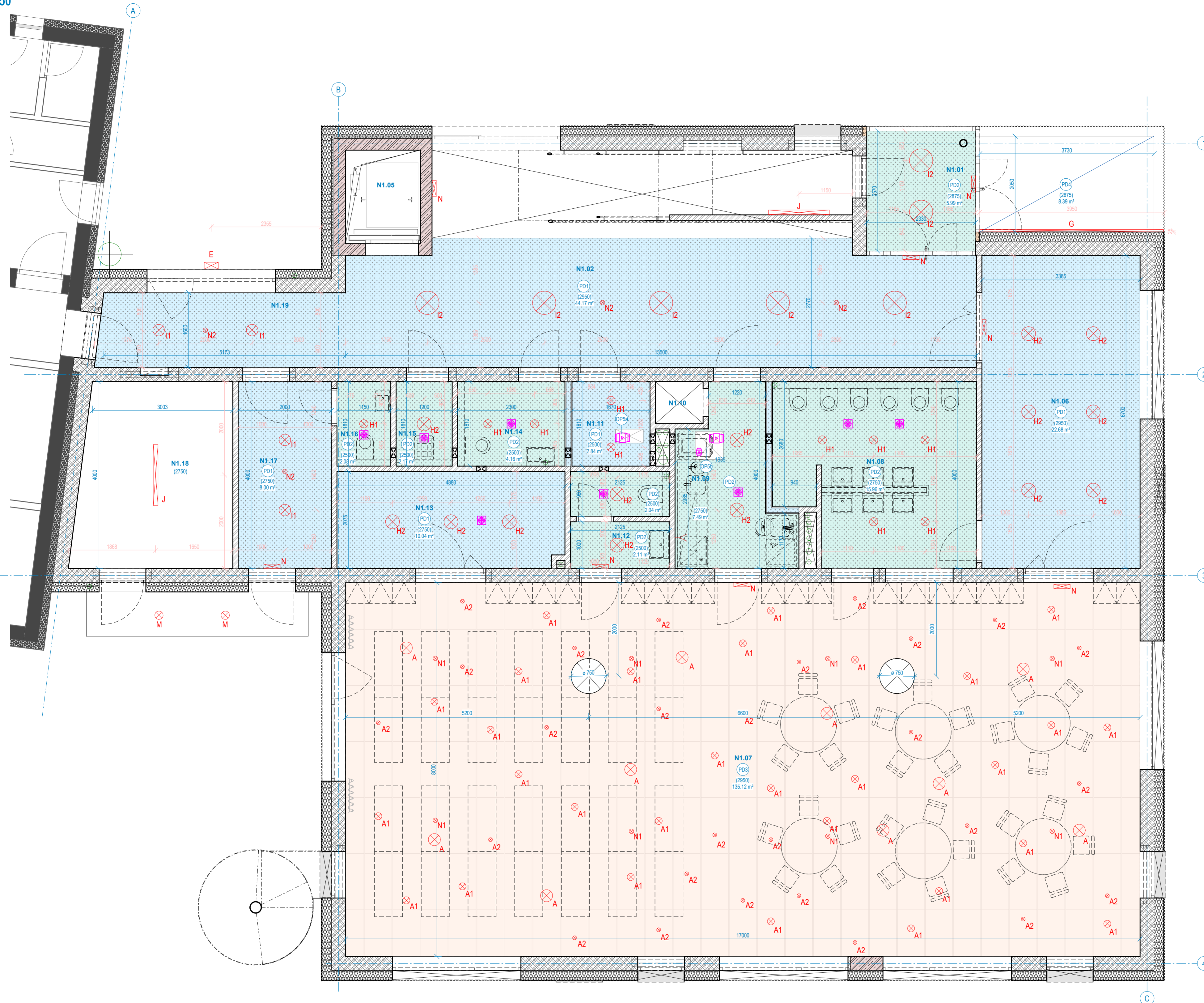


Půdorys pohledy 1.NP

1 : 50



Výpis skladeb pohledů - půdorys		
Ozn.	Popis	Tloušťka [mm]
PD1	Drát s okem a rýchlzávěs pérový + vzduchová mezera	85-630
	Nosný rošt, z profilu CD + UD	27
	SDK hladký, deska II, 12,5, bezspary	12,5
	2x výmalba světlá-bílá	-
PD2	Drát s okem a rýchlzávěs pérový + vzduchová mezera	285-630
	Nosný rošt, z profilu CD + UD	27
	SDK hladký, deska II, 12,5 do vířikého prostředí, bezspary	12,5
	Výmalba světlá-bílá	-
PD3	Akustický panelový pohled, Stavětinový závěs a závěs. Kip + vzduchová mezera	105-150
	rozbitelný, se zvýrazněným podélným směrem	24
	Náplň skrytý rošt, ve zvýrazněném směru je široká mezera 20mm	24
	Aku desky z minerál. vláken, 600x1200x20 mm, viz KS položka 08	20

Výpis světel 1.NP		
Ozn.	Popis	Počet [ks]
A	Svítilno vestavné LED 27W/4K, 230V, d=260mm, barva bílá, opalový difuzor, 260x73 [mm]	10
A1	Svítilno vestavné LED 10W/4K, 230V, d=153mm, barva bílá, opalový difuzor, 153x60 [mm]	29
A2	Svítilno vestavné LED 7,5W/4K, 230V, d=85mm, barva bílá, opalový difuzor, 85x65 [mm]	27
E	Svítilno vnější nástěnné LED 12,5W/4K, 230V, 1750lm, CR>90, IP54, opalový kryt, 300x168x46 [mm]	1
G	Svítilno ve vestavném profilu LED pás 9W/m/3K, 24V, trubicí systémem, barva bílá, profil 40x36 [mm]	1
H1	Svítilno vestavné LED 15,5W/4K, d=225mm, barva bílá, opalový kryt, 225x23 [mm]	10
H2	Svítilno vestavné LED 18,7W/4K, 230V, d=295mm, barva bílá, opalový kryt, 295x23 [mm]	14
I1	Svítilno vestavné LED 18,5W/4K, 230V, d=330mm, saturový difuzor, bezdráťová, 300x100 [mm]	4
I2	Svítilno vestavné LED 27W/4K, 230V, d=420mm, CR>90, 3165 lm, saturový difuzor, bezdráťová, 420x100 [mm]	7
J	Svítilno přisazené LED 43W/4K, 230V, IP66/IK10, l=1272 mm, prachotěsné, 1272x95x111 [mm]	2
M	Svítilno přisazené LED 6W/4K 32", d=96 mm, IP65, 230V, barva bílá, 96x60 [mm]	2
N	Svítilno nástěnné rozsvětlovací LED 3,5W, IP65, 1h, manual test, seprnutí při výpadku, 269x144x42 [mm]	8
N1	Svítilno vestavné protipánivé LED 3W, 3h, open space, manual test, seprnutí při výpadku, d=103mm, 103x53 [mm]	8
N2	Svítilno vestavné protipánivé LED 3W, 3h, koridor, manual test, seprnutí při výpadku, 103x53 [mm]	4

Legenda materiálů podhledy		
Ozn.	Název	Popis
	Stávající konstrukce	-
	Stávající tepelná izolace	-
	Zb monolitický, C25/30, XC2	Železobeton, viz PD D.1.2 SKR
	Zb monolitický, C30/37, XC1	Železobeton, viz PD D.1.2 SKR
	Nerované keramické zdivo 115 mm	Keramická cihla broušená 8, 115 mm, zdivná na přípojnou zdicí maltu M10, rozměry dš/v 489x115x249 [mm], objem: hmot. 728kg/m ³ , A = 0,239 W/(m.K)
	Nerované keramické zdivo 300 mm	Keramická cihla broušená 8, 300 mm, P15, zdivná na přípojnou zdicí maltu M10, rozměry dš/v 247x300x249 [mm], objem: hmot. 670 kg/m ³ , A = 0,088 W/(m.K)
	Nerované keramické zdivo 300 mm AKU	Keramická cihla broušená AKU 8, 300 mm, P20, zdivná na maltu M10, rozměry dš/v 333x300x238 [mm], objem: hmot. 980kg/m ³ , A = 0,315 W/(m.K), Rw = 56 (dB)
	Tepelná izolace minerální vata	Univerzální desky z minerální vaty, A = 0,035 W/(m.K), rozměr 1200x600 [mm], třída reakce na oheň A1
	Tepelná izolace EPS	TI deska z EPS 70F A = 0,039 W/(m.K), rozměr 1000x500 [mm] nebo EPS 100 A = 0,037 W/(m.K), rozměr 2500x1000 [mm], Invala zařazená v šlaku max.2000 kg/m ² při def. <2%
	Tepelná izolace XPS	TI deska z extrudovaného polystyrenu A = 0,039 W/(m.K), rozměr 1250x600 [mm], pevnost v tlaku při 10% stažení 300kPa
	Akustický panelový pohled	Akustické desky z minerálních vláken, rozměr 600x1200x20 [mm], se zvýrazněným podélným směrem, náplň skrytý rošt, ve zvýrazněném směru širka mezery 20 mm, viz KS položka 08
	Hladký SDK do vířikého prostředí	Nosný rošt, z profilu CD + UD, SDK deska do vířikého prostředí II, 12,5 mm
	Hladký SDK	Sádkokartonová stěna II, 150 mm z ocelových CW a UW profilů, opláštěná 2x SDK deskou, vyplněná akustickou izolací

Legenda značení řezy		
Ozn.	Popis	
PDX	Označení skladeb pohledů - viz D.1.1.4 - Výpis skladeb	
	Svítilna, viz PD D.1.4.4 SILNOPROUDÉ NÁPAJEČÍ ROZVODOVY	
	Větrací mřížky VZT, viz PD D.1.4.2 VZDUCHOTECHNIKA A CHLAZENÍ	

Legenda místností 1.NP						
Č. m.	Název místnosti	Plocha	Povrchová úprava podlahy	Povrchová úprava stropu	Povrchová úprava stěny	Světlá výška
N1.01	Zádvěří	5,05 m ²	Čedič/zóna	SDK podhled	Omlitka	2950
N1.02	Vstupní hala	41,95 m ²	Kaučuk	SDK podhled	Omlitka	2950
N1.03	Schodiště	9,75 m ²	Kaučuk	-	Omlitka	2950
N1.04	Sklad	10,75 m ²	Keramická dl.	-	Omlitka	2950
N1.05	Výťah	3,2 m ²	Železobeton	Železobeton	Železobeton	2950
N1.06	Šatna	22,7 m ²	Kaučuk	SDK podhled	Omlitka	2950
N1.07	Herna / jídelna	136 m ²	Kaučuk/koberec	Akust. podhled	Omlitka	2950
N1.08	Umyvárna - děle	14,85 m ²	Keramická dl.	SDK podhled	Omlitka/obklad	2750
N1.09	Připravna	7,7 m ²	Keramická dl.	SDK podhled	Omlitka	2750
N1.10	Jídelní výtah	0,9 m ²	Železobeton	Železobeton	Železobeton	6620
N1.11	Šatna - učitelky	3 m ²	Keramická dl.	SDK podhled	Omlitka	2750
N1.12	WC - učitelky	4,25 m ²	Keramická dl.	SDK podhled	Omlitka/obklad	2750
N1.13	Sklad lehátek	10,05 m ²	Kaučuk	SDK podhled	Omlitka	2750
N1.14	WC invalida	3,9 m ²	Keramická dl.	SDK podhled	Omlitka/obklad	2750
N1.15	Úklid	1,9 m ²	Keramická dl.	SDK podhled	Omlitka/obklad	2750
N1.16	WC - zahrada	1,9 m ²	Keramická dl.	SDK podhled	Omlitka/obklad	2750
N1.17	Zádvěří	8 m ²	Kaučuk	SDK podhled	Omlitka	2750
N1.18	Sklad zahrada	13,05 m ²	Keramická dl.	SDK podhled	Omlitka	2750
N1.19	Chodba	8,45 m ²	Kaučuk	SDK podhled	Omlitka	2950
Plocha celkem:		307,3 m ²				

0,000 = 281,030 m n.m. BPV

NOVOSTAVBA MŠ STŘELICE

k. ú. Střelice u Brna

INVESTOR/CLIENT: Obec Střelice, nám. Svobody 111/1
664 47 Střelice

ARCHITEKT/ARCHITECT: **DIMENSE**

DIMENSE v.o.s., ŠÁMALOVA 72, 615 00 BRNO
ČESKÁ REPUBLIKA / THE CZECH REPUBLIC
WWW.DIMENSE.CZ, E-MAIL: INFO@DIMENSE.CZ

AUTORIZOVAŇ / AUTHORIZED BY: Ing. arch. Aleš Putra

ARCHITEKT: Ing. arch. Libor Urbánek

Hlavní inženýr projektu: Ing. David Lapčák

KRESLIL / PREPARED BY: Ing. Jakub Kušnir, Adam Wrobel

FÁZE / PHASE: DPS

ČÁSTI PART: D.1.1

NÁZEV VÝKRESU DRAWING TITLE: Půdorys pohledů 1.NP

DATUM / DATE: 8/2021

FORMÁT / FORMAT: 700x594

MĚŘÍTKOVÝ SKALY: 1 : 50

PROJEKT Č. / PROJECT NO.: 2021NMŠRDSD

Č. VÝKRESU DRAW. NO.: D.1.1.10

REVIZE / REV.